

RÉUNION D'INFORMATION
ÉLÈVES DE 2^{DE}

POURSUITE D'ÉTUDES APRÈS LA SECONDE

1^{re} générale

1^{re} technologique

1^{re} professionnelle

Bac général

- Bac STMG
- Bac STI2D
- Bac STL
- Bac ST2S
- Bac STD2A
- Bac STHR
- Bac STAV
- Bac S2TMD

Bac professionnel

Dès la fin de la seconde, les élèves optant pour la voie technologique se dirigent vers une série, qui déterminera leurs enseignements de spécialité :

- **ST2S : Sciences et technologies de la santé et du social**
- **STL : Sciences et technologies de laboratoire**
- **STD2A : Sciences et technologies du design et des arts appliqués**
- **STI2D : Sciences et technologies de l'industrie et du développement durable**
- **STMG : Sciences et technologies du management et de la gestion**
- **STHR : Sciences et technologies de l'hôtellerie et de la restauration**
- **S2TMD : Sciences et techniques du théâtre, de la musique et de la danse**
- **STAV : Sciences et technologies de l'agronomie et du vivant (dans les lycées agricoles uniquement)**

▶ Les bacs technologiques

STI2D - Sciences et Technologies de l'Industrie et du Développement durable

Pour qui ? Les élèves qui aiment comprendre les systèmes techniques et concevoir de nouveaux produits.

Au programme. Enseignements techno. transversaux et **4 spécialités : énergie et environnement ; systèmes d'information et numérique, architecture et construction, innovation techno. et écoconception.** Maths et physique-chimie industrielles. Développement durable axe majeur. **Et après ?** Études sup. industrielles énergie, maintenance, électronique, informatique industrielle, mécanique...

STMG - Sciences et Technologies du Management et de la Gestion

Pour qui ? Les élèves intéressés par le fonctionnement des organisations et leur gestion, les relations au travail.

Au programme. Sc. de gestion, éco-droit et management des organisations prédominants, **4 spécialités : gestion et finance ; systèmes d'information de gestion ; ressources humaines et communication ; mercatique).** **Et après ?** Études supérieures en commerce, gestion, communication des entreprises, assistance de direction, communication, tourisme.

Les bacs technologiques

STL - Sciences et Technologies de Laboratoire

Pour qui ? Les élève intéressés par les manipulations en laboratoire et l'étude des produits de la santé, de l'environnement, des bio-industries, de la chimie

Au programme. Maths, physique-chimie, biologie, biochimie et science du vivant prépondérantes.

Nombreux TP en laboratoire. **Spécialités : Biotechnologies ou Sciences physiques et chimiques.** **Et après ?** Études en physique, chimie, biologie, ou domaines du paramédical.

ST2S - Sciences et Technologies de la Santé et du Social

Pour qui ? Les élèves intéressés par les **relations humaines et le travail dans le domaine social ou paramédical.** **Au programme.** La biologie et la physiopathologie humaines (grandes fonctions, maladies, prévention et traitement), sciences et techniques sanitaires et sociales (connaissance d'une population, étude des faits sociaux et des problèmes de santé...). Et aussi : français, histoire-géo, sc. physiques et chimiques, langues... **Et après ?** BTS et DUT ou école du paramédical et social.

Les bacs technologiques

STD2A - Sciences et Technologies du Design et des Arts Appliqués

Pour qui ? Les élèves qu'intéressent les applications de l'art : **graphisme, mode, design...**, et la conception : réalisation espaces/objets. **Au programme.** Enseignements généraux (français, langues, histoire-géo, maths, physique-chimie...), design et arts appliqués (mouvements artistiques, démarche créative, représentations, matériaux). **Et après ?** Principalement préparation des BTS arts appliqués ou des DMA (diplôme des métiers d'art); nombreuses poursuites d'études.

STAV - Sciences et Technologies de l'Agronomie et du Vivant (en lycée agricole)

Pour qui ? Les élèves attirés par la **biologie, l'agriculture et l'environnement.** **Au programme.** Culture scientifique, technologique et agricole : biologie-écologie, physique-chimie, maths, sciences éco, sociales et de gestion, sciences et techniques agronomiques. **8 semaines de stages.** Chaque lycée est libre de proposer des espaces d'initiative locale : transformation des produits alimentaires, valorisation des espaces. **Et après ?** poursuite d'études en agriculture, agroalimentaire, environnement...

Les bacs technologiques

STHR - Sciences et Technologies de l'Hôtellerie et de la Restauration

Pour qui ? Après une 2^{de} **spécifique**, mais possible après une 2^{de} générale et techno. **Au programme.** Éco. et gestion hôtelière, sc. et techno des services, sc. et techno culinaires, enseignement scientifique alimentation-environnement, enseignement techno en langue vivante, maths, langues vivantes, sciences, français, histoire-géo... **Et après ?** écoles d'hôtellerie restauration, tourisme, commerce et services, de la comptabilité et de la gestion des organisations, ou université, par exemple en licence de sc. et techno de l'hôtellerie-restauration...

S2TMD – Sciences et Technologies du Théâtre, de la Musique et de la Danse

Pour qui ? Après une 2^{de} **spécifique** et avec pratique intensive de la danse ou d'un instrument ; être inscrit-e au conservatoire. **Au programme** en 3 ans : « instrument » ou « danse » + enseignements généraux (français, langue étrangère, philo, histoire de l'art et des civilisations, maths et physique) et enseignements techno (le son, les amplificateurs, dynamique de la danse...). Cours de musique ou de danse au lycée et au conservatoire. **Et après ?** Études supérieures surtout au conservatoire (sur concours), plus rarement à l'université (musicologie, arts, scène).

► Les spécialités en classe technologique

Bac	Première	Terminale
ST2S Sciences et technologies de la santé et du social	<ul style="list-style-type: none"> - Physique, chimie pour la santé - Biologie et physiologie humaines - Sciences et techniques sanitaires et sociales 	<ul style="list-style-type: none"> - Chimie, biologie et physiopathologie humaines - Sciences et techniques sanitaires et sociales
STAV Sciences et technologies de l'agronomie et du vivant (uniquement en lycée agricole)	<ul style="list-style-type: none"> - Gestion des ressources et de l'alimentation - Territoires et sociétés - Technologie (aménagement / production / agroéquipement / services / transformation) 	<ul style="list-style-type: none"> - Gestion des ressources et de l'alimentation - Territoires et technologies
STD2A Sciences et technologies du design et des arts appliqués	<ul style="list-style-type: none"> - Physique, chimie - Outils et langages numériques - Design et métiers d'art 	<ul style="list-style-type: none"> - Analyse et méthode en design - Conception et création en design et métiers d'art

► Les spécialités en classe technologique

Bac	Première	Terminale
STHR Sciences et technologies de l'industrie et du développement durable	<ul style="list-style-type: none"> - Enseignement scientifique, alimentation, environnement - Sciences et technologies culinaires et des services - Économie, gestion hôtelière 	<ul style="list-style-type: none"> - Sciences et technologies culinaires et des services, enseignement scientifique, alimentation, environnement - Économie, gestion hôtelière
STI2D Sciences et technologies de l'industrie et du développement durable	<ul style="list-style-type: none"> - Innovation technologique - Ingénierie du développement durable - Physique, chimie et mathématiques 	<ul style="list-style-type: none"> - Ingénierie, innovation et développement durable +, au choix, architecture et construction/ énergie et environnement/ innovation technologique et écoconception/ systèmes d'information et numérique - Physique, chimie et mathématiques
STL Sciences et technologies de laboratoire	<ul style="list-style-type: none"> - Physique, chimie et mathématiques - Biochimie, biologie - Biotechnologies ou sc. physiques et chimiques en laboratoire 	<ul style="list-style-type: none"> - Physique, chimie et mathématiques - Biochimie, biologie, biotechnologies ou sciences physiques et chimiques en laboratoire

▶ Les spécialités en classe technologique

Bac	Première	Terminale
STMG Sciences et technologies du management et de la gestion	<ul style="list-style-type: none"> - Sciences de gestion et numérique - Management - Droit et économie 	<ul style="list-style-type: none"> - Management, sciences de gestion et numérique +, au choix, gestion et finance / mercatique / ressources humaines / système de gestion - Droit et économie
S2TMD Sciences et techniques du théâtre, de la musique et de la danse	<ul style="list-style-type: none"> • Économie, droit et environnement du spectacle vivant. • Culture et sciences chorégraphiques ou musicales ou théâtrales. (Selon sa pratique artistique) • Pratique chorégraphique ou musicale ou théâtrale. (Selon sa pratique artistique) 	<ul style="list-style-type: none"> • Culture et sciences chorégraphiques, ou musicales, ou théâtrales. (Selon sa pratique artistique) • Pratique chorégraphique, ou musicale ou théâtrale. (Selon sa pratique artistique)

ENSEIGNEMENTS COMMUNS

en première générale

-
- FRANÇAIS 4h
 - HISTOIRE-GÉOGRAPHIE 3h
 - LANGUE VIVANTE A 2h15
 - LANGUE VIVANTE B 2h15
 - EPS 2h
 - ENSEIGNEMENT SCIENTIFIQUE 2h
 - ENSEIGNEMENT MORAL ET CIVIQUE 0h30

3 ENSEIGNEMENTS DE SPÉCIALITÉ à choisir pour la première générale (3x4h)

Au lycée du Parc

- Histoire-géographie, géopolitique et sciences politiques
- Humanités, littérature et philosophie
- Langues, littératures et cultures étrangères et régionales **anglais monde contemporain**
- Mathématiques
- Numérique et sciences informatiques
- Physique-chimie
- Sciences de la vie et de la terre
- Sciences économiques et sociales

- Arts du cirque
- Arts plastiques
- Cinéma-Audiovisuel
- Danse
- Histoire des arts
- Musique
- Théâtre
- Littérature, langues et cultures de l'antiquité
- Sciences de l'ingénieur
- Langues, littératures et cultures étrangères et régionales **allemand, anglais, italien, espagnol**
- Biologie Écologie (en lycée agricole)
- Éducation physique, pratiques et culture sportives
(Nouveauté 2021)

ORGANISATION DU NOUVEAU BAC

LES ÉPREUVES ANTICIPÉES

- Français (écrit et oral) (10%)
 - LES ÉPREUVES TERMINALES
- Philosophie (8%)
- Épreuves de spécialité (2 x 16%)
- Grand oral (20mn) (sur 1 ou 2 spécialités) préparé durant le cycle terminal (10%)

ORGANISATION DU NOUVEAU BAC

Évaluations communes (30%)

- Histoire-Géographie (5%)
- Langue Vivante A (5%)
- Langue Vivante B (5%)
- Enseignement scientifique (5%) *ou maths en bac techno*
- EPS (5%)
- Enseignement de spécialité non poursuivi en terminale (5%)

Bulletins (10%)

Au 2^e trimestre en seconde

- À la fin du deuxième trimestre, chaque élève devra formuler des **souhaits d'orientation** grâce à la « fiche de dialogue » numérique renseignée par les parents, qui sera le support des échanges entre la famille et l'établissement.
- Il est possible d'utiliser une fiche de dialogue papier pour les parents qui le souhaitent : Faire la demande auprès du secrétariat second cycle.

Les choix pour les voies générale et technologique

- Pour la **voie générale**, au 2^e trimestre, chaque élève devra indiquer **4 enseignements de spécialité*** qui l'intéressent pour la classe de 1^{re}
- Le conseil de classe émet des recommandations sur ces souhaits, en fonction du potentiel de l'élève et des organisations de l'établissement.
- Ces pistes font l'objet d'échanges entre la famille, l'élève et l'équipe éducative pour aboutir, après avis du conseil de classe du troisième trimestre, au **choix de 3 spécialités** pour la classe de 1^{re} générale.
- Pour la **voie technologique**, l'élève et sa famille indiquent leurs souhaits de série qui fera l'objet d'une décision d'orientation au troisième trimestre après discussion avec l'équipe éducative.

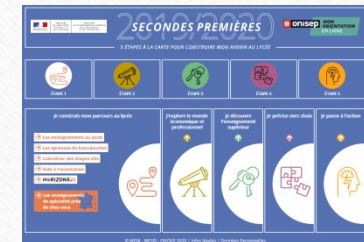
** voire 5 si l'une des spécialités envisagées n'est pas proposée dans l'établissement.*

Construire son projet d'orientation

- Dès le début de l'année de seconde, les lycéens commencent à construire leur projet d'orientation; ils sont accompagnés par l'équipe pédagogique et la psychologue de l'Éducation Nationale.
- Afin de fournir aux élèves une information fiable et approfondie sur les formations de l'enseignement supérieur et le monde professionnel, l'ONISEP a mis en ligne une plateforme de ressources :

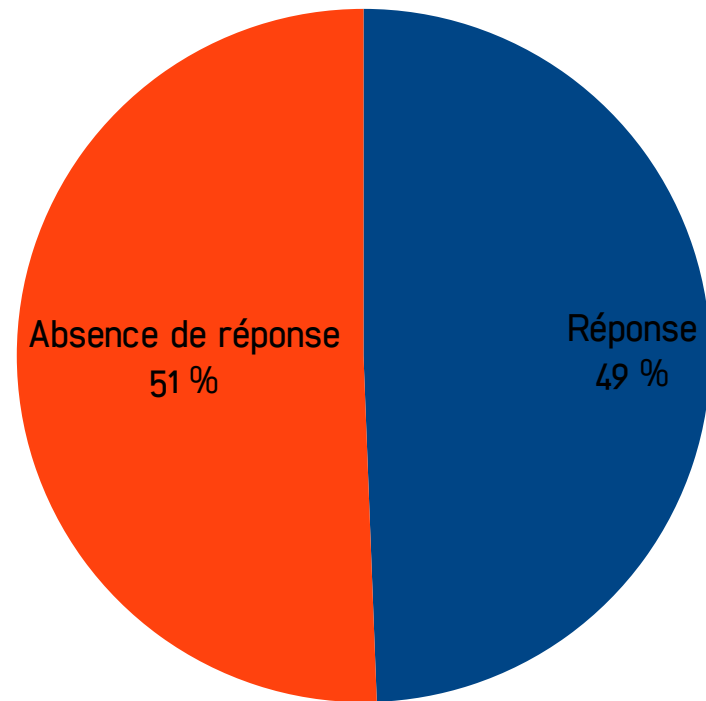
<http://www.secondes-premieres2020-2021.fr/>

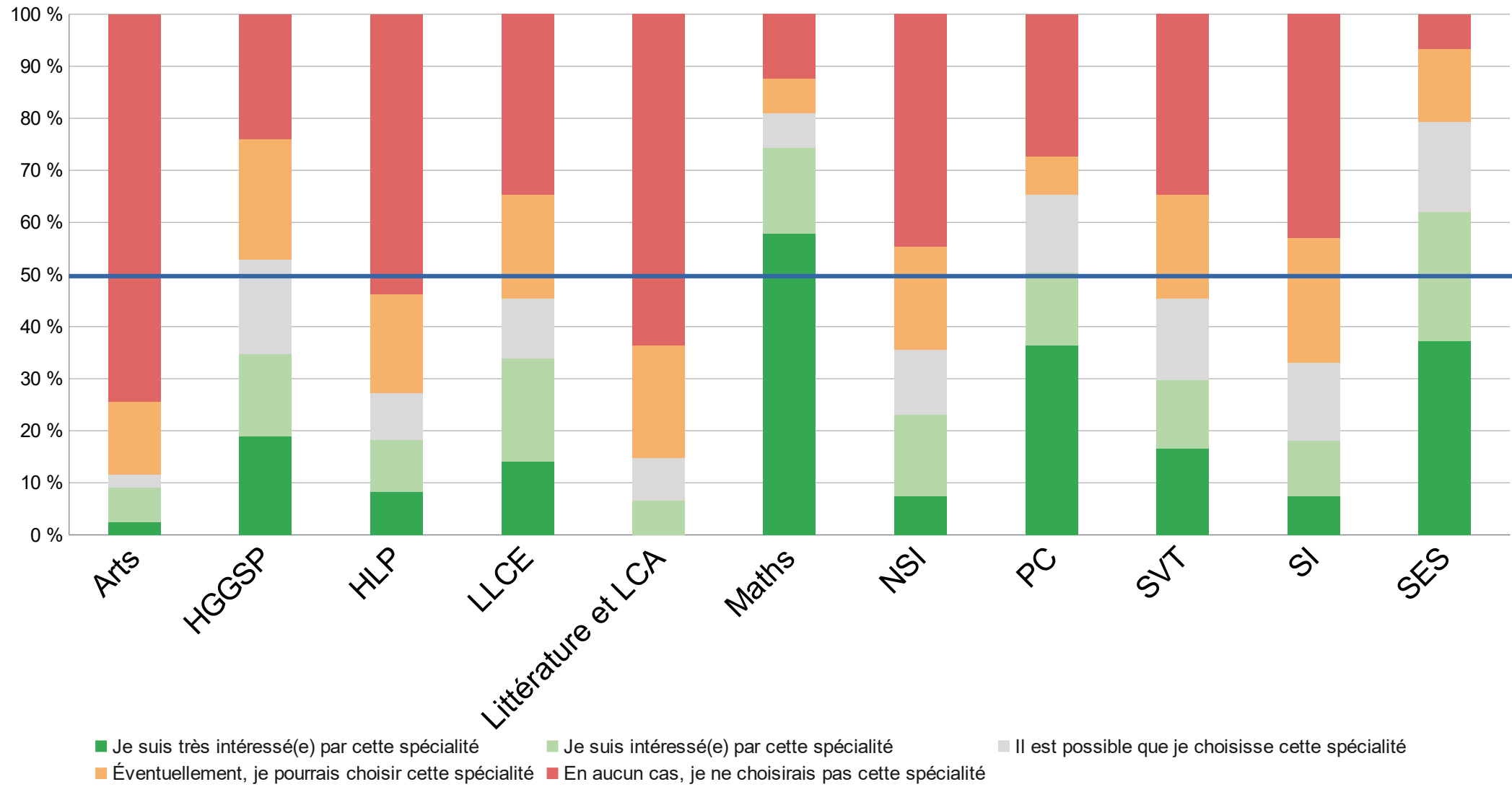
- Consultez www.horizons21.fr Cette application développée par l'ONISEP vous permet de voir toutes les correspondances possibles entre des combinaisons d'enseignements de spécialité et des « horizons » vers de futures études supérieures ou activités professionnelles.

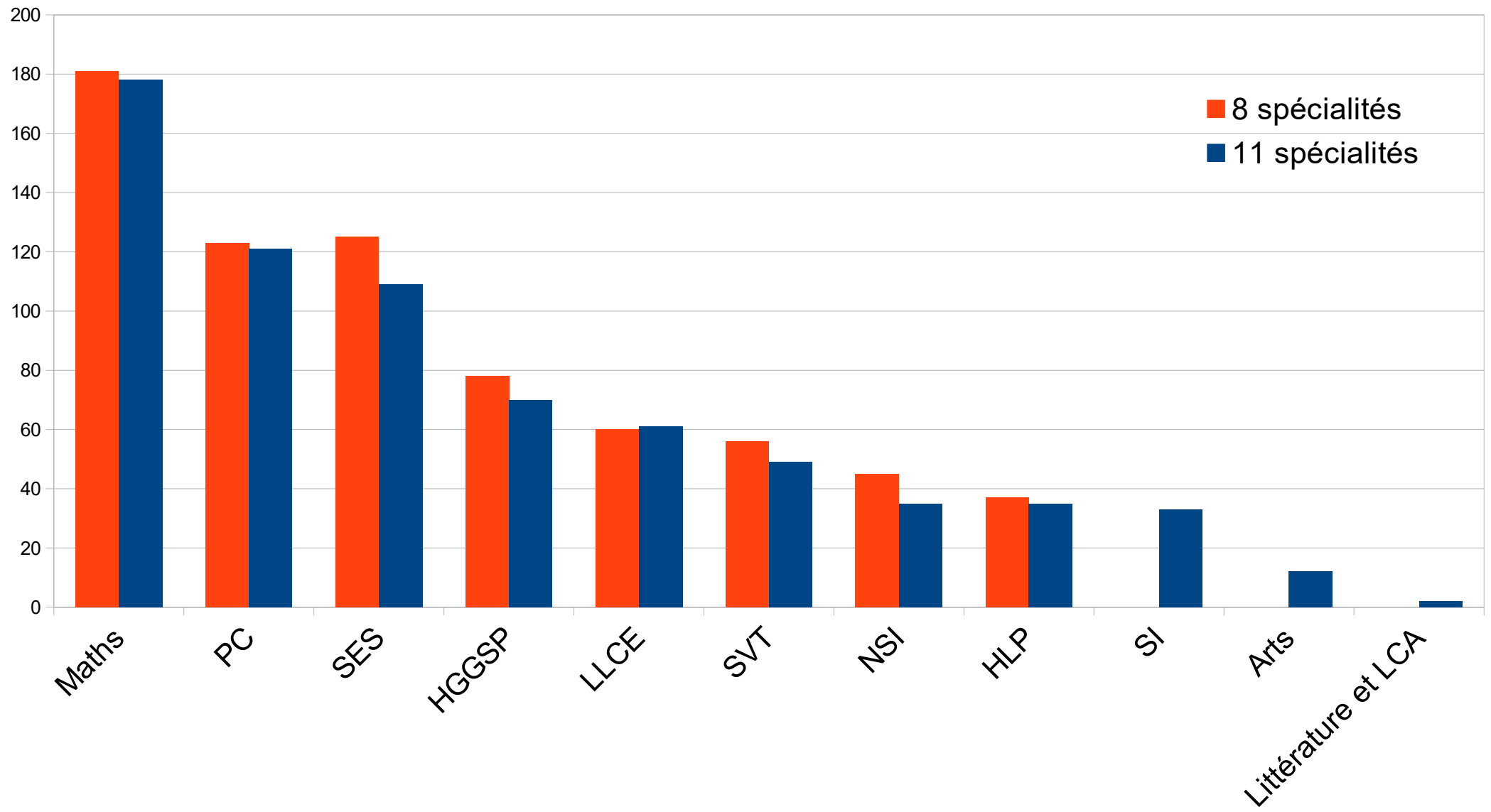


Résultats du sondage sur les choix pour l'année de 1^{re}

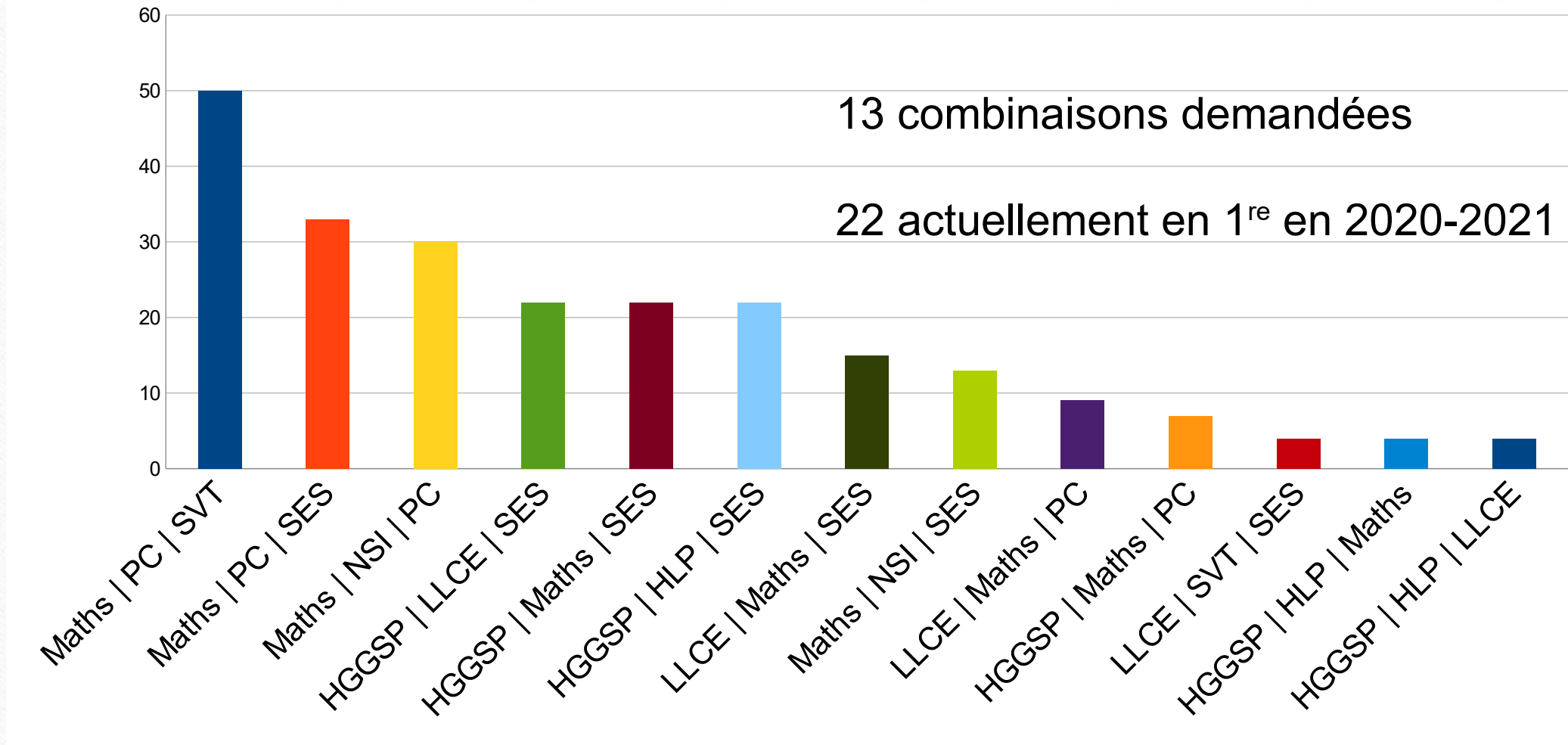
Taux de participation



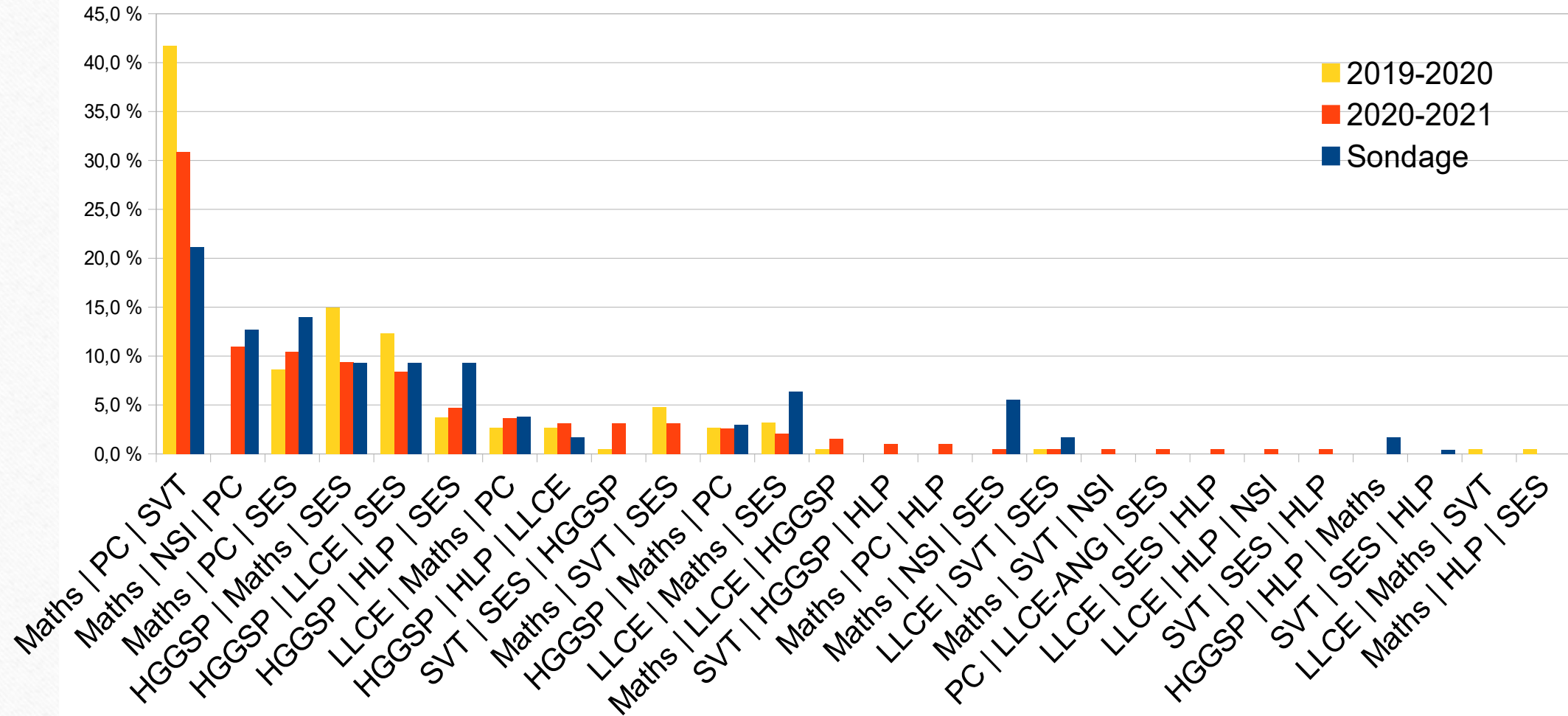




Combinaisons de Spécialités non uniques demandées

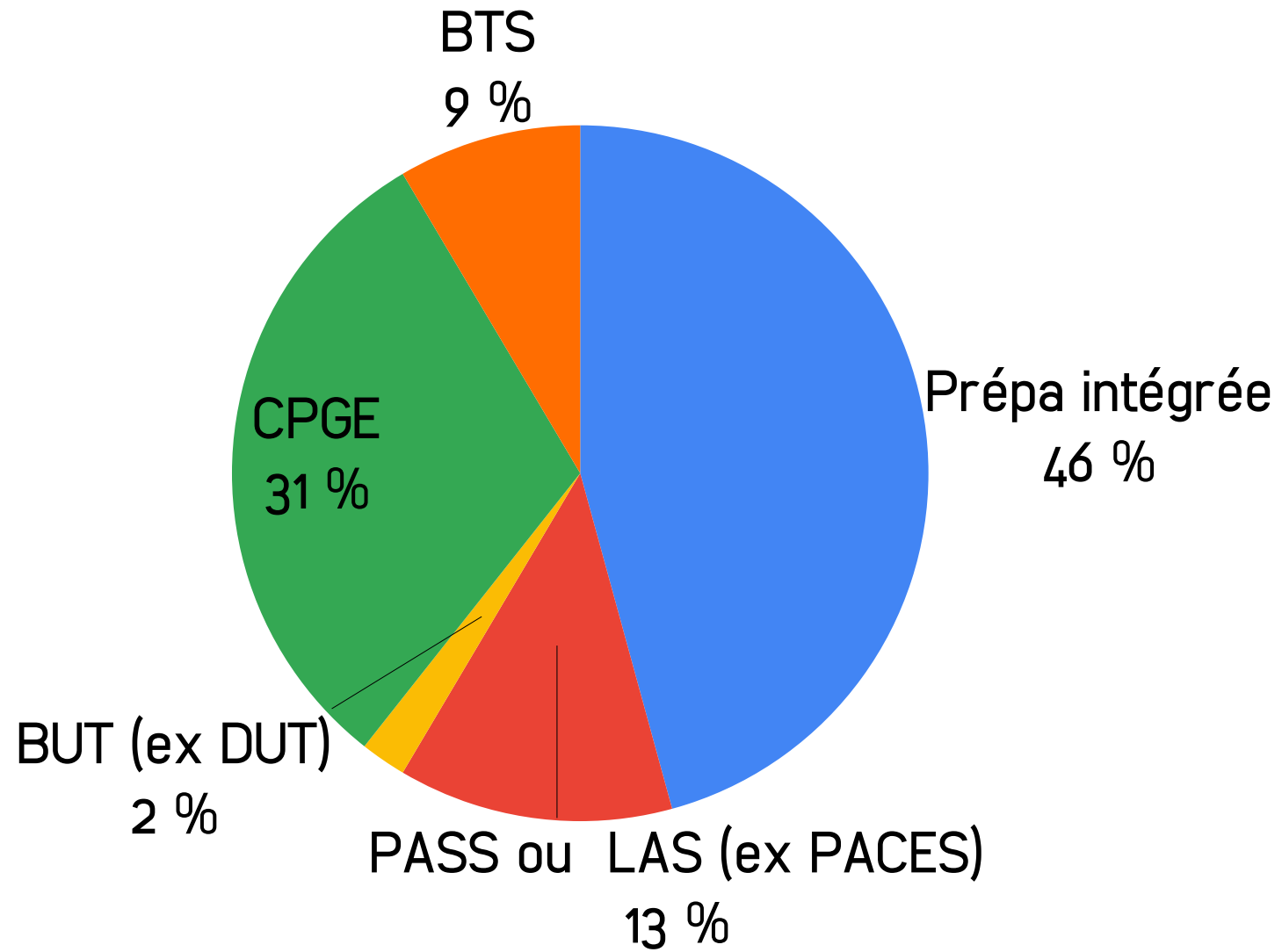


Combinaisons de spécialités/Comparaison avec 2019-2020



Combinaisons « Garanties »

- En fin d'année, une liste de combinaisons garanties à l'ouverture dans l'établissement apparaît sur la fiche d'inscription. Cette liste évolue pendant l'année scolaire en fonction des informations que nous recueillons.
- Première version de cette liste
 - Maths, PC, SVT
 - Maths, NSI, PC
 - HGGSP, Maths, PC
 - HGGSP, Maths, SES
 - Maths, PC, SES
 - HGGSP, HLP, SES
 - *HGGSP, HLP, LLCE*
 - HGGSP, LLCE, SES
 - LLCE, Maths, PC
 - LLCE, Maths, SES
- Cette liste n'est donc pas définitive mais donne déjà des tendances.



Sondage n°2

- Un deuxième sondage est prévu pour fin janvier afin de préciser ces premiers résultats. Il n'est pas décisif individuellement pour les élèves, mais très important collectivement en vue de la préparation de la rentrée.
- Il sera diffusé sur l'ENT.